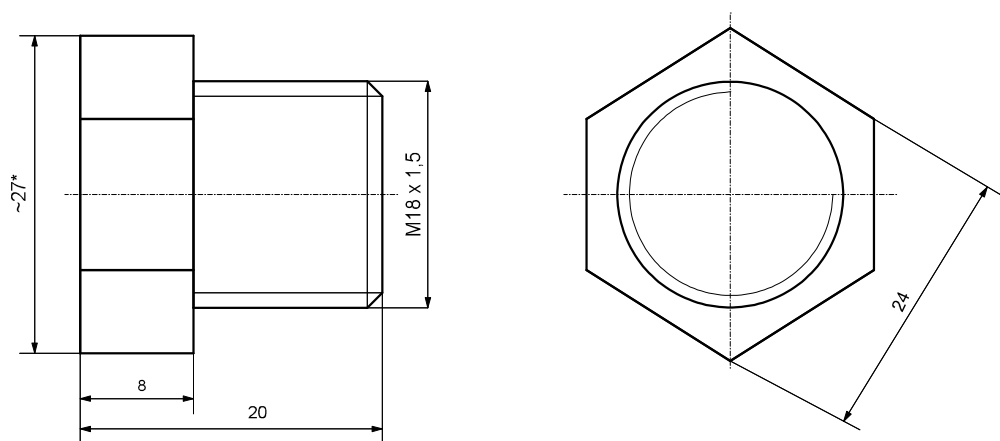


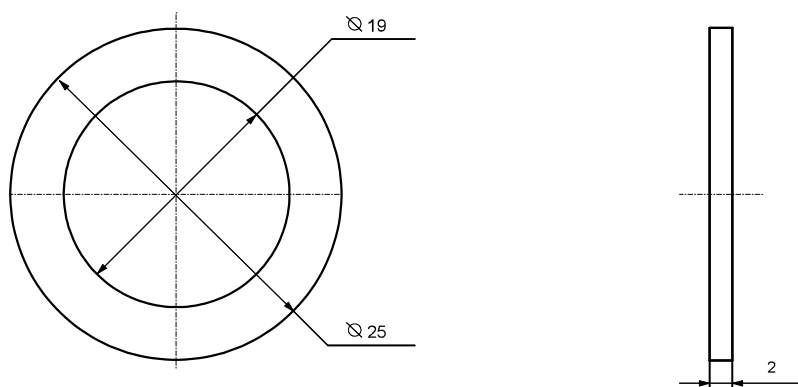
Резьбовая пробка-заглушка отверстия крепления датчика кислорода.



* размер для справки

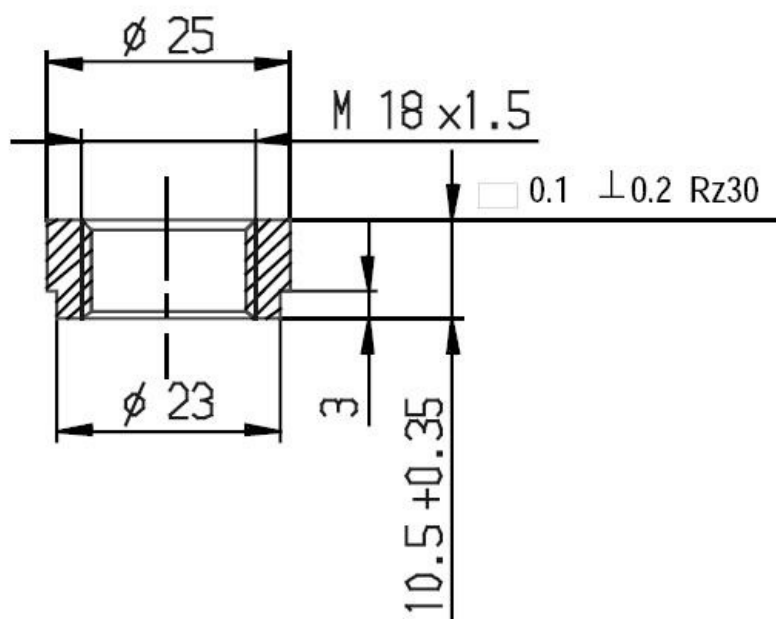
Материал: Сталь кол. 1 штук

Прокладка гермитизирующая, под пробку-заглушку.



Материал: Медь кол. 1 штук

Резьбовой фитинг крепления датчика кислорода. Вваривается в приемную трубу выхлопной системы.



Материал: Сталь кол. 1 штук